



Wir dienen dem Nächsten

## Ihre Investition macht einen Unterschied!

Statements von ehemaligen Bewohnenden, die nach dem Aufenthalt im Wohnheim oder dem Arbeitstraining in der Girella Brocki heute ihr Leben wieder autonom leben.

«Ich war dankbar für eine Möglichkeit nach vielen Klinikaufenthalten weiterzuleben ohne Therapie, aber zusammen mit anderen Bewohnenden und in der Gesellschaft. Ohne Girella hätte ich es nie geschafft mit dem Trinken aufzuhören».

J.S. ehemaliger Bewohner

«Girella hat mich aus der Verbitterungszone gezogen, mir einen Schutzraum geboten. In Zusammenarbeit mit meiner Beiständin wurde mir im Wohnheim verlässliche Realhilfe angeboten.»

R.M. ehemalige Bewohnerin

«Nun ist Frau M bereits ein Jahr nicht mehr in der Girella Brocki. Die Klientin hat sich weiterentwickelt und seit einer Saison arbeitet sie im Ersten Arbeitsmarkt zu 50%. Heute hat sie mir mitgeteilt, dass sie für die Zeit bei Euch sehr dankbar ist. Es war der erste wahre gute Wiedereinstieg in die Arbeitswelt. Es ist mir ein grosses Anliegen der Girella-Familie mitzuteilen, wie kleine Unterstützungen Grosses und Nachhaltiges bewirken können.»

S.R. Beistand

**«Jedem Menschen, dem wir eine Chance geben, geben wir auch Würde, zeigen ihm, dass wir an ihn glauben und dass es möglich ist, aus seinem Leben, auch mit Gottes Hilfe, etwas zu machen.»**

Diese Aussage von Marcel Mettler, Stiftungsratspräsident der Quellenhofstiftung, spricht uns an, weil sie treffend beschreibt, weshalb und wie wir uns mit dem Verein Girella seit elf Jahren für Mitmenschen mit psychischen Beeinträchtigungen in Sinn- und Lebenskrisen engagieren. Dazu betreiben wir in Bever ein Wohnheim für begleitetes Wohnen für neun Personen und in Celerina und Zernez mit den beiden Girella Brockis Arbeitsstätten mit Integrationsmöglichkeiten.

Im Juni 2022 konnten wir unsere Dienstleistung mit der «Wohnbegleitung Speranza» erweitern. Eine Anschlusslösung an das begleitete Wohnen mit autonomem Wohnraum für vier Personen in einem Mehrfamilienhaus in Pontresina.

In Celerina standen wir gleichzeitig vor der Entscheidung eine Gewerbe- und Lagerfläche von 100 m<sup>2</sup> käuflich zu erwerben. Dies ermöglicht die wirtschaftliche Weiterführung der Girella Brocki in ihrer jetzigen Form.

### *Girella sucht Menschen, die mit einer Spende oder mit einem Darlehen mitinvestieren.*

Um diese beiden grossen Projekte finanzieren zu können, suchen wir Personen und Firmen die unsere Überzeugung teilen. Mit Ihrer Spende oder einem Darlehen ermöglichen Sie uns für Menschen in schwierigen Lebenssituationen da zu sein und sie bei der Rückkehr in die Gesellschaft zu begleiten.

Sie dürfen sicher sein, dass wir unseren Auftrag mit viel Herzblut, Elan und Professionalität wahrnehmen.

Ich / wir unterstützen Girella aus Überzeugung mit einer Spende von:

CHF 5'000.00       CHF 10'000.00       CHF \_\_\_\_\_

Ich / wir gewähren ein Darlehen in der Höhe von:

(Detailinformationen siehe Rückseite)

CHF 10'000.00       CHF 20'000.00       CHF \_\_\_\_\_

Ort, Datum: \_\_\_\_\_

Unterschrift: \_\_\_\_\_

Weitere Auskünfte geben Ihnen gerne:

Pascal Prétat (p.pretat@girella-brocki.ch) 081 833 93 78 oder

Ursi Costa (u.costa@girella.ch) 079 315 90 75

**Ihre Spende ist eine Investition in Menschen in der Region. Danke herzlich!**

Der Verein Girella ist gemeinnützig, verfolgt keine Gewinnabsichten und ist steuerbefreit.

**Bankverbindung:** Graubündner Kantonalbank, Girella Oberengadin, Pontresina  
IBAN CH84 0077 4010 2548 9860 0 / BIC-Nr. 774

[www.girella.ch](http://www.girella.ch)

[www.girella-brocki.ch](http://www.girella-brocki.ch)

# Investitionsprojekt Chesa Romana



## **Integratives Wohnen – sicher und ökonomisch wertbringend investieren und sozial engagieren:**

- Wohnen zur Reintegration
- Stockwerkeigentum
- Platz für bis zu 4 Personen
- in Einheimischen-Quartier
- Pontresina – Engadin
- 1.5% verzinste Investition



## *Projektidee und Finanzierungsmöglichkeiten*

### **Ihr Geld wertbringend am richtigen Ort!**

Die IMMO Genossenschaft Engadin bezweckt die Beschaffung von Immobilien zur Unterstützung sozialdiakonischer Projekte im Raum Südbünden. Dies mit dem Ziel, Gewerbe- und Wohnraum an Projektinitianten zu vermieten.

Mit Ihrer Mitgliedschaft und Ihrer Investition, im Sinne eines verzinnten Darlehens, unterstützen Sie soziale Projekte vor Ort und tragen zur Reintegration von Personen unter schwierigen Lebensumständen bei.



### **Das Projekt soll vollständig mit Darlehen finanziert werden.**

**Ihre Investition in Form eines Darlehens wird mit 1.5% gut verzinst.**

## *Ökonomisch und sozial sinnvoll*

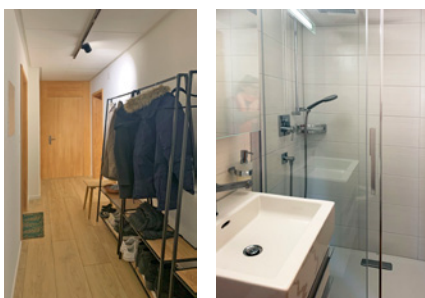
### **Haben wir Ihr Interesse geweckt?**

Mit der Beschaffung der Wohnung in der Chesa Romana investiert die IMMO Genossenschaft Engadin in Zusammenarbeit mit dem Verein Girella in integratives Wohnen für sozial und vom Leben benachteiligte Personen. Mit der Dienstleistung «Wohnbegleitung Speranza» des Wohnheims Girella in Bever soll Personen die Möglichkeit geboten werden, wieder ein selbständiges Leben zu führen. Möglichkeiten für diese Reintegration im Sinne von begleitetem Wohnen sind in Südbünden eine Rarität und es besteht grosser Bedarf.



### **Bei Fragen und für Investitionsmöglichkeiten kontaktieren Sie:**

IMMO Genossenschaft Engadin  
c/o GR FinanzwärcH GmbH  
Plazzet 16  
7503 Samedan  
info@immo-engadin.ch



Daniela Hofstetter 079 774 73 37  
Roman Giger 081 852 17 17  
Ina Good 078 768 15 41